

„Zukunft gemeinsam sichern“

V·S·M·A

Ihr Versicherungsmakler für den  
Maschinen- und Anlagenbau

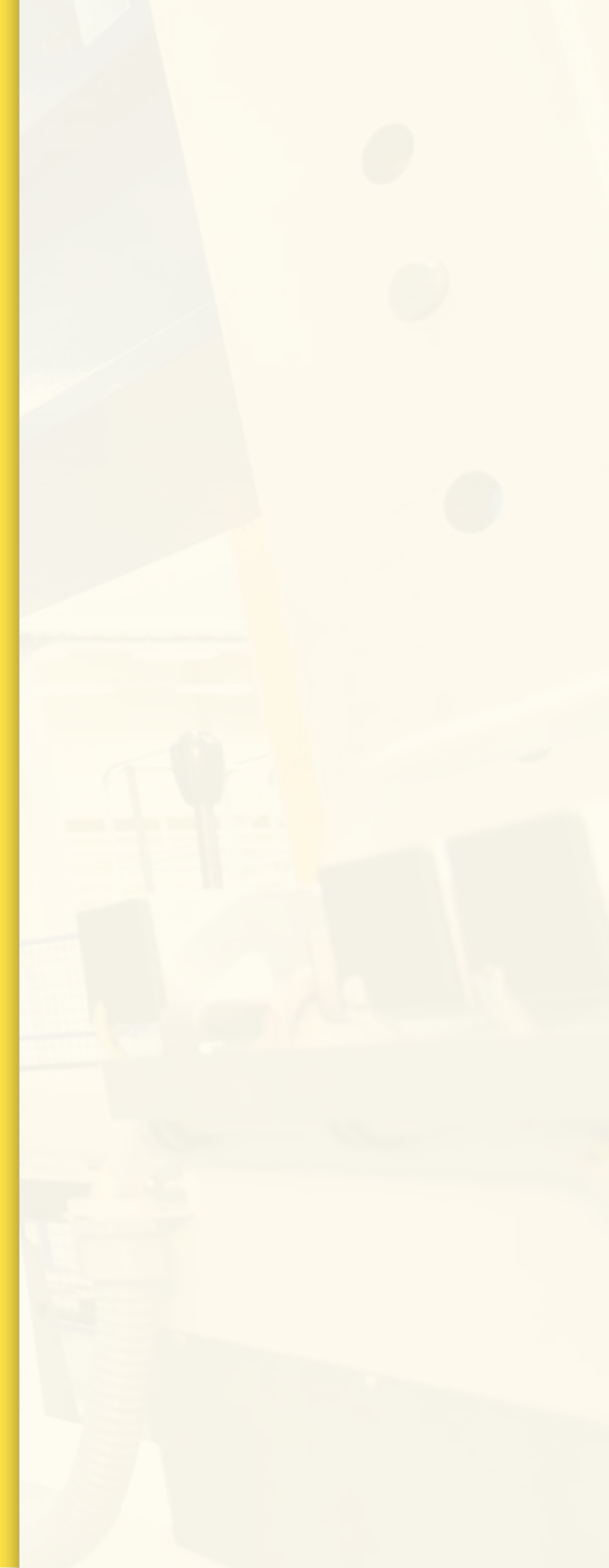
## E-Book: Branchenversicherungen für den Maschinen- und Anlagenbau

SPEZIELLE VDMA VERBANDSLÖSUNGEN - SONDERKONDITIONEN FÜR MITGLIEDSUNTERNEHMEN

# INHALTSVERZEICHNIS



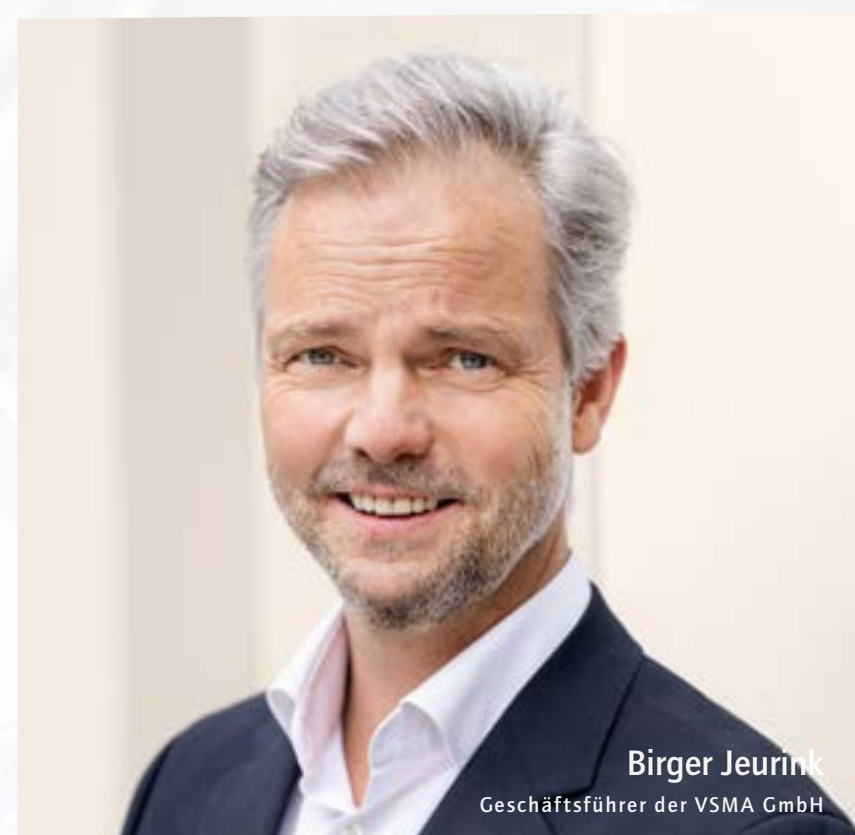
**VDMA Branchenversicherungen™**  
FÜR DEN MASCHINEN- UND ANLAGENBAU





# VDMA Branchenversicherungen™

FÜR DEN MASCHINEN- UND ANLAGENBAU



Birger Jeurink  
Geschäftsführer der VSMA GmbH

## Sehr geehrte Damen und Herren,

maßgeschneiderte Versicherungsprodukte sind für jeden Betrieb ein wettbewerbsrelevanter Faktor. Das gilt auch für den Maschinen- und Anlagenbau: Wachsende globale Unternehmen brauchen einen Versicherungsschutz, der die komplexen Risiken ebenso berücksichtigt wie die besonderen Anforderungen der Branche. Das wusste der VDMA e. V. bereits 1926 und gründete daher die VSMA GmbH.

Als 100%ige Tochter des VDMA haben wir die Interessen des Maschinen- und Anlagenbaus stets im Blick und entwickeln laufend eigene Versicherungslösungen. Von A wie Allgefahren-Police bis W wie Welt-Transport-Police – unsere Versicherungskonzepte sind speziell auf die Anforderungen der Branche zugeschnitten und beinhalten wichtige Zusatzleistungen oder Deckungserweiterungen. Auch für die wachsenden Risiken der Digitalisierung bieten wir maßgeschneiderte Lösungen wie den VDMA Deckungsbaustein Industrie 4.0 oder die VDMA Cyber-Police.

Neben den klassischen Industrieversicherungen umfasst unser Portfolio inzwischen neun exklusive Branchenversicherungen, die wir Ihnen in diesem E-Book vorstellen möchten. Ich wünsche Ihnen eine inspirierende Lektüre und stehe Ihnen für Fragen gerne zur Verfügung.

Mit freundlichen Grüßen

Birger Jeurink



UMFASSENDE DECKUNGSSCHUTZ FÜR DEN MASCHINEN- UND ANLAGENBAU

## VDMA Allgefahren-Police™



Ihre Ansprechpartnerin:  
Frau Nina Becker  
☎ 069-6603-1721



**VDMA Branchenversicherungen™**  
FÜR DEN MASCHINEN- UND ANLAGENBAU

### Umfassender Deckungsschutz für alle unbenannten Risiken – auch Elementargefahren sind abgesichert

Wer Unwetterrisiken restlos absichern möchte, ist mit einer Elementarschadenpolice allein nicht ausreichend geschützt. Denn diese deckt einige Risiken nicht ab. Umfassenderen Deckungsschutz bietet die VDMA Allgefahren-Police. Hier gilt der Grundsatz: Alle Risiken, die nicht explizit ausgeschlossen werden, sind abgesichert. Dadurch ergibt sich eine deutliche Erweiterung des Versicherungsschutzes.

*„Für eine vollumfassende Absicherung aller Elementargefahren empfehlen wir unseren Kunden die VDMA Allgefahren-Police. Diese bietet Deckungsschutz für alle Gefahren, die in den Bedingungen nicht explizit ausgeschlossen wurden. Dies führt zu einer Beweislastumkehr zugunsten des Versicherungsnehmers, da der Versicherer beweisen muss, dass ein Schaden unter einen benannten Ausschluss fällt.“*

Patrick Römer, VSMA GmbH



#### Highlights der VDMA Allgefahren-Police™

Umfassender Versicherungsschutz für Sach- und Ertragsausfallschäden

Elementarschaden-Versicherung gegen Naturkatastrophen inklusive

Alle nicht ausgeschlossenen Gefahren und Risiken sind versichert

Beweislastumkehr zugunsten des Versicherungsnehmers

Integration in vorhandenes Versicherungskonzept – kein separater Vertrag nötig



D&amp;O-SCHUTZ FÜR DEN MASCHINEN- UND ANLAGENBAU

## VDMA-Berufshaftpflicht f. Manager™ (D&O)



Ihr Ansprechpartner:  
Herr Frank O. Keller  
☎ 069-6603-1539



**VDMA Branchenversicherungen™**  
FÜR DEN MASCHINEN- UND ANLAGENBAU

„Wer entscheidet, haftet“, scheint heute mehr denn je zu gelten. In den letzten Jahren haben sowohl die Anzahl als auch die Schadenhöhe der Managerhaftungsfälle erheblich zugenommen. Unterläuft Ihnen als Leitungs- oder Aufsichtsorgan ein Fehler, haften Sie für Vermögensschäden unbegrenzt mit Ihrem Privatvermögen. Schnell kann so eine einzige strategische Fehleinschätzung zu immensen Schadenersatzansprüchen führen.

### Eine D&O-Schutzweste für Manager und Entscheider – persönliche Beratung und Unterstützung inklusive

Schutz bietet die VDMA-Berufshaftpflicht für Manager, ein eigens für den Maschinen- und Anlagenbau entwickeltes D&O-Absicherungspaket. Klare und transparente Bedingungen sorgen für optimale Absicherung – persönliche Beratung und Unterstützung sowohl im Schadenfall als auch im Vorfeld möglicher Schadenersatzansprüche geben Ihnen den nötigen Rückhalt für die Herausforderungen des unternehmerischen Alltags.

#### ✓ Highlights der VDMA-Berufshaftpflicht für Manager™ (D&O)

Umfassender  
Deckungsschutz

Anwaltsnetzwerk mit  
Honorargarantie

Weite Definition  
des Versicherungsfalls

Eigenschadendeckung

Unverfallbare Nachmeldefrist und  
Kontinuitätsgarantie



CYBER-VERSICHERUNG FÜR DEN MASCHINEN- UND ANLAGENBAU

## VDMA Cyber-Police™ (VCP)



Ihr Ansprechpartner:  
Herr Thomas Völker  
☎ 069-6603-1520



**VDMA Branchenversicherungen™**  
FÜR DEN MASCHINEN- UND ANLAGENBAU

### Weltweiter All-Risk-Versicherungsschutz – umfasst auch Home-Office-Arbeitsplätze

Cyberangriffe sind heutzutage auch im Maschinen- und Anlagenbau an der Tagesordnung und verursachen Schäden in Milliardenhöhe. Umfassenden Versicherungsschutz gegen die finanziellen Folgen von Hackerangriffen bietet die VDMA Cyber-Police. Im Gegensatz zu anderen marktüblichen Bedingungswerken sind hier alle maßgeblichen Dritt- und Eigenschäden abgesichert, die durch Eingriffe in das betriebliche IT-System entstehen.

#### Initiative Unternehmen Cybersicherheit

Um Sie im Kampf gegen die wachsenden Cyber-Bedrohungen zu unterstützen, haben wir die Initiative „Unternehmen Cybersicherheit“ ins Leben gerufen. Auf der dazugehörigen Webseite finden Sie zahlreiche Infos, Tipps und kostenlose Arbeitshilfen zur Optimierung der IT-Sicherheit und zur Minimierung der Cyber-Risiken in Ihrem Unternehmen.

[ZUR WEBSITE](#)

#### ✓ Highlights der VDMA-Cyber-Police™ (VCP)

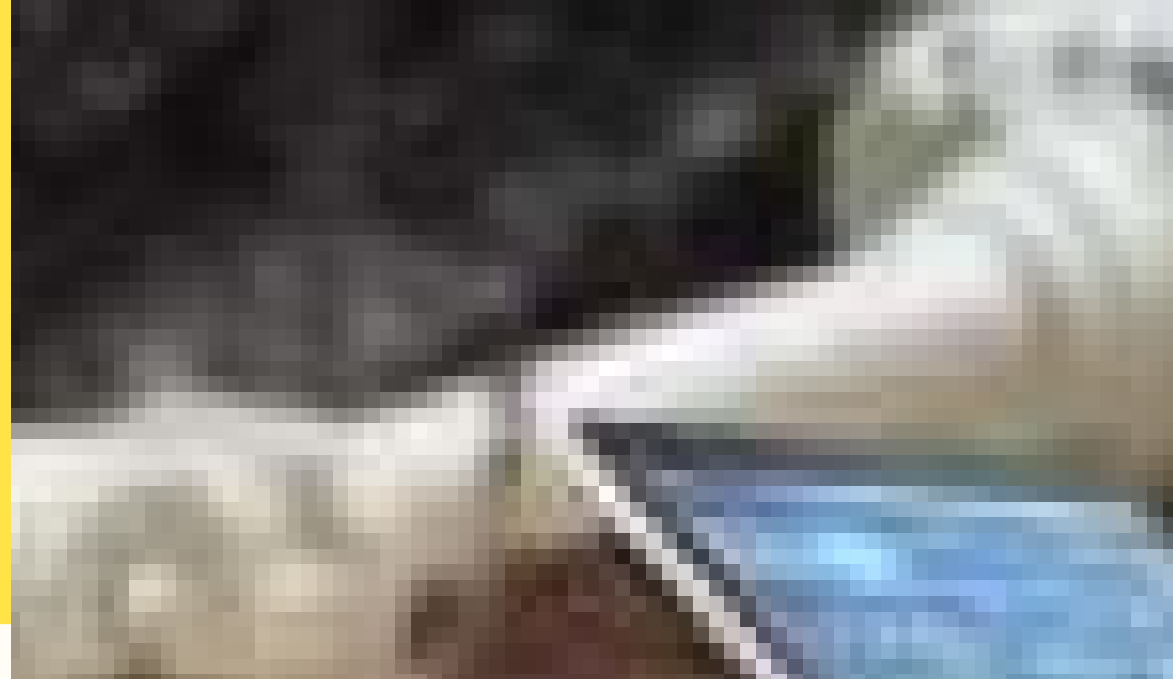
Umfassende  
All-Risk-Deckung

Weltweiter  
Versicherungsschutz

Versicherungsschutz umfasst  
Eigen- und Drittschäden

Notfallhotline und  
Incident Response Team inklusive

Deckungsschutz im  
Home-Office inklusive



IT-VERMÖGENSSCHADENHAFTPFLICHT FÜR DEN MASCHINEN- UND ANLAGENBAU

## VDMA Deckungsbaustein Industrie 4.0™



Ihre Ansprechpartnerin:  
Frau Claudia Sedlacek-Dechert  
☎ 069-6603-1758



**VDMA Branchenversicherungen™**  
FÜR DEN MASCHINEN- UND ANLAGENBAU

### Risiken der Digitalisierung – Deckungsbaustein Industrie 4.0 schließt bedenkliche Versicherungslücke

Im Zeitalter von Industrie 4.0 umfasst die Tätigkeit vieler Unternehmen zunehmend die Entwicklung von Software und die Bereitstellung von IT-Dienstleistungen. Das bietet beste Chancen, um die Branche voranzubringen. Doch Smart Factory, IIoT und die zunehmende Vernetzung erhöhen auch die Gefahr, auf reine Vermögensschäden in Anspruch genommen zu werden. Ein Risiko, das klassische Haftpflichtversicherungen nicht abdecken. Um diese Lücke zu schließen, hat die VSMA eine neue, einzigartige Versicherungslösung erarbeitet, die auch als Stand-alone-Deckung zur Verfügung steht.

#### Über den neuen Deckungsbaustein Industrie 4.0™ sind unter anderem folgende Schäden versichert:

- Betriebsunterbrechungen sowie Produktions- und Nutzungsausfälle beim Kunden
- Vergebliche Investitionen in Erwartung einer ordnungsgemäßen Vertragserfüllung
- Aufwendungen für Ersatzleistungen, die zur anderweitigen Erfüllung getätigt werden

#### ✓ Highlights des VDMA Deckungsbausteins Industrie 4.0™ :

Offene Vermögensschaden-Deckung, ohne dass ein Sachschaden vorausgegangen ist

Deckung für Produktionsausfälle des Betreibers der Maschine oder Anlage

Deutliche Deckungserweiterungen gegenüber traditionellen Versicherungskonzepten

Stand-alone-Deckung  
möglich

Optionaler Zusatzbaustein  
Weiterfresserschäden



RECHTSSCHUTZ FÜR DEN MASCHINEN- UND ANLAGENBAU

## VDMA-Rechtssicherheit™



Ihr Ansprechpartner:  
Herr Carsten Lippe  
☎ 040 507 207-22



**VDMA Branchenversicherungen™**  
FÜR DEN MASCHINEN- UND ANLAGENBAU

### Unser branchenorientiertes Baukastensystem – mit dieser Absicherung bekommen Sie Recht

Das strafrechtliche Risiko in Unternehmen hat in den letzten Jahren völlig neue Dimensionen angenommen und führt vielfach zu persönlichen Nachteilen für die Betroffenen. Umfassenden Schutz bietet ein auf die Branche abgestimmtes Baukastensystem, das alle wichtigen Rechtsschutz-Komponenten abdeckt. Zu den frei kombinierbaren Bausteinen gehören unter anderem der Industrie-Strafrechtsschutz, der Vermögensschaden-Rechtsschutz und der klassische Firmen-Rechtsschutz.

*„Unser Baukastensystem enthält alle Komponenten, die Sie für eine rechtssichere Absicherung benötigen. Gerne stellen wir für Ihr Unternehmen ein ideal geeignetes Leistungspaket nach Ihrem persönlichen Bedarf zusammen. Individualität ist die Stärke unserer Rechtsschutz-Vielfalt.“*

Uwe Friebel, VSMA GmbH

#### ✓ Highlights der VDMA-Rechtssicherheit™

Bedarfsgerechtes  
Baukastensystem

Branchenorientierte  
Rechtsschutzkomponenten

Umfassender  
Industrie-Strafrechtsschutz

24-h-Strafverteidiger-Hotline und  
Strafverteidiger-Netzwerk

Compliance-  
Schulungen



MONTAGEVERSICHERUNG FÜR DEN MASCHINEN- UND ANLAGENBAU

## VDMA Welt-Montage-Police™ (WMP)



Ihr Ansprechpartner:  
Herr Guido Herren  
☎ 069-6603•1478



**VDMA Branchenversicherungen™**  
FÜR DEN MASCHINEN- UND ANLAGENBAU

Bei der Montage von Maschinen und Anlagen drohen viele Gefahren – insbesondere wenn diese im Ausland stattfindet. Konstruktions-, Material-, Ausführungs- und Bedienungsfehler oder Eingriffe durch höhere Gewalt wie Feuer und Naturkatastrophen können existenzielle Schäden verursachen. Das Risiko trägt in den meisten Fällen der Lieferant – er haftet aufgrund vertraglicher Vereinbarungen meist bis zur Endabnahme.

### **Weltweiter Allgefahren-Deckungsschutz für alle Montagen – individuelles Risiko-Management inklusive**

Optimalen Schutz bietet die VDMA Welt-Montage-Police (WMP). Sie sichert sämtliche Lieferungen und Leistungen eines Jahres umfassend während aller Montagen und Inbetriebnahmen ab – weltweit. Damit bietet die intelligente Versicherungslösung umfassenden Deckungsschutz auf Basis einer Allgefahren-Versicherung und verzichtet zudem gänzlich auf sonst übliche länderspezifische Ausschlüsse für Naturgefahren.

#### **Highlights der VDMA Welt-Montage-Police™ :**

Weltweiter Versicherungsschutz für alle Montagen und Inbetriebnahmen

Umfassender Deckungsschutz auf Basis einer Allgefahren-Versicherung

Individuell und auf Ihre Belange zugeschnittenes Versicherungskonzept

Serienmäßige Mitversicherung von zusätzlichen Sachen und Kostenpositionen

Qualifiziertes Schadenmanagement durch die Spezialisten der VSMA



TRANSPORTVERSICHERUNG FÜR DEN MASCHINEN- UND ANLAGENBAU

## VDMA Welt-Transport-Police™ (WTP)



Ihr Ansprechpartner:  
Herr Torsten Wieland  
☎ 069-6603•1543



**VDMA Branchenversicherungen™**  
FÜR DEN MASCHINEN- UND ANLAGENBAU

### Die All-Risk-Versicherung für unterwegs – nutzen Sie unser qualifiziertes Risiko- und Schadenmanagement

Globalisierung ist ein aktuelles Thema, denn „Made in Germany“ ist weltweit gefragt. Die Erschließung internationaler Märkte bringt jedoch auch Risiken mit sich. Trotz aller Fortschritte bei Logistik und Verkehr – Transportschäden keine Seltenheit! Die Haftung von Spediteuren und Frachtführern fängt Schäden oft nur begrenzt auf. Auf Nummer sicher gehen Sie mit einer eigenen, maßgeschneiderten Transportversicherung.

#### Die VDMA Welt-Transport-Police™ (WTP) bietet generell Versicherungsschutz für:

- Sämtliche Güter und sämtliche Transporte mit sämtlichen Transportmitteln
- Alle Aufenthalte, Lagerungen, Zwischenlagerungen (bis jeweils 90 Tage)
- Weltweit und unabhängig von der Gefahrtragung
- Messen und Ausstellungen
- Transport-Vermögensschäden

#### ✓ Highlights der VDMA Welt-Transport-Police™ :

Weltweiter Versicherungsschutz  
unabhängig von der Gefahrtragung

Individuell auf Ihre Belange  
zugeschnittenes Versicherungskonzept

Serienmäßig hohe Entschädigungsgrenzen  
für Schadennebenkosten

Messen und Ausstellungen  
weltweit mitversichert

Individuell auf Ihr Unternehmen  
abgestimmtes Risiko-Management



RUNDUMSCHUTZ FÜR DEN MASCHINEN- UND ANLAGENBAU

## VDMA-Verbands-Police™ (VVP)



Ihr Ansprechpartner:  
Herr Matthias Bopp  
☎ 069-6603•1623



**VDMA Branchenversicherungen™**  
FÜR DEN MASCHINEN- UND ANLAGENBAU

In vielen Firmen muss die Unternehmensleitung etliche Aufgaben selbst bewältigen. Für die laufende Optimierung der betrieblichen Versicherungen bleibt da wenig Zeit. Durch die Vielzahl der abgeschlossenen Versicherungen kann so leicht der Überblick verloren gehen. Die zahlreichen Einzelpolice erfordern zudem einen hohen Verwaltungsaufwand.

### **Ein Vertrag, ein Bedingungswerk, ein Beitrag – optimaler Versicherungsschutz mit nur einer Police**

Einfacher wird die Handhabung mit der VDMA-Verbands-Police. Das exklusiv für Maschinen- und Anlagenbauer entwickelte Produkt fasst alle relevanten Versicherungen in einer einzigen Police zusammen. So können unter anderem die vorhandenen Sach-, Ertragsausfall-, Transport- und Haftpflichtrisiken mit einem einzigen Versicherungsvertrag abgedeckt werden. Die Versicherungsbedingungen sind passgenau auf den Maschinen- und Anlagenbau zugeschnitten und beinhalten zudem maßgebliche Deckungserweiterungen.

#### **Highlights der VDMA-Verbands-Police™ :**

**Eine Police, ein Bedingungswerk,  
ein Beitrag**

**Übersichtlich, transparent,  
verwaltungsarm**

**Zusätzlicher Prämienrabatt für  
VDMA-Mitgliedsunternehmen**

**VSMA/VDMA-geprüftes  
Bedingungswerk**

**Modularer Aufbau, Deckung  
individuell erweiterbar**



VORSORGE LÖSUNGEN FÜR DEN MASCHINEN- UND ANLAGENBAU

## VDMA Vorsorgemanagement™



Ihr Ansprechpartner:  
Herr Marc Widmayer  
☎ 069-6603•1796



**VDMA Branchenversicherungen™**  
FÜR DEN MASCHINEN- UND ANLAGENBAU

### **Passgenaue Absicherungsmodelle für alle Mitarbeitergruppen – von der Geschäftsleitung bis zur Belegschaft**

Attraktive Vorsorgeleistungen verbessern Ihr Image als Arbeitgeber und steigern Mitarbeitermotivation und Produktivität. Doch das Angebot am Markt ist riesig. Die optimale Lösung auszuwählen, ist daher oft mit großem Aufwand verbunden. Abhilfe schafft das VDMA Vorsorgemanagement – eine Lösung mit hoher Innovationskraft. Es beinhaltet ein Paket aus Dienstleistungen und Produkten zu allen Themen der betrieblichen Vorsorge und ist dank frei kombinierbarer Bausteine extrem flexibel.



**Das VDMA Vorsorgemanagement™ beinhaltet folgende Bausteine:**

# 13 ANHANG: DOWNLOAD PRODUKTFLYER



**VDMA Branchenversicherungen™**  
FÜR DEN MASCHINEN- UND ANLAGENBAU



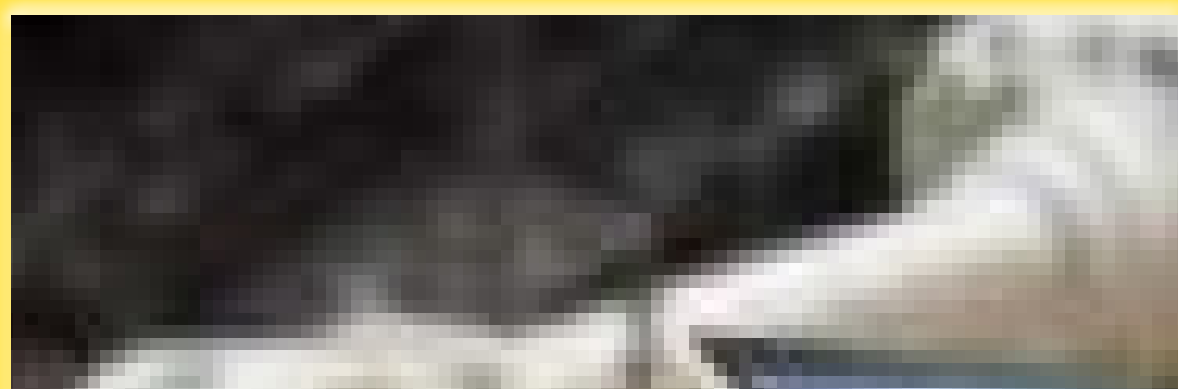
**VDMA ALLGEFAHREN-POLICE™**



**VDMA-BERUFSHAFTPFLICHT FÜR MANAGER™**



**VDMA CYBER-POLICE™**



**VDMA DECKUNGSBAUSTEIN INDUSTRIE 4.0™**



**VDMA-RECHTSSICHERHEIT™**



**VDMA WELT-MONTAGE-POLICE™**



**VDMA WELT-TRANSPORT-POLICE™**



**VDMA VERBANDS-POLICE™**



**VDMA VORSORGE-MANAGEMENT™**



Ihr Versicherungsmakler für den  
Maschinen- und Anlagenbau

VSMA GmbH  
Lyoner Straße 18  
60528 Frankfurt a. M.

Telefon: 069 - 6603•1111

E-Mail: [service\[at\]vsma.de](mailto:service[at]vsma.de)  
Internet: [www.vsma.de](http://www.vsma.de)

Amtsgericht Frankfurt a. M.  
HRB 10572  
St.-Nr. 047 247 94805

Vertretungsberechtigte Geschäftsführer:  
Birger Jeurink  
Holger Breiderhoff

## Rechtlicher Hinweis / Haftungsausschluß:

Diese Informationen sind allgemeiner Natur und können eine individuelle Beratung keinesfalls ersetzen. Bitte sprechen Sie bei konkreten Versicherungsfragen Ihren VSMA-Kundenbetreuer an! Trotz sorgfältiger Prüfung der Informationen kann eine Garantie für die Richtigkeit nicht übernommen werden. Nachdruck, auch auszugsweise oder eine Vervielfältigung der Artikel über Print-, elektronische oder andere Medien nur mit schriftlicher Genehmigung der Redaktion. Artikel, Entwürfe und Pläne unterliegen dem Schutz des Urheberrechts. Informationen und Preise ohne Gewähr.

## Bildnachweise:

Ölraffinerie beleuchtet in der Dämmerung

Stock-Datei-ID: 492804758

Du warst hacked!

Stock-Datei-ID: 502192161

Container Frachtschiff und Frachtflugzeug für logistischen Importexport

Stock-Datei-ID: 543988200

Geschäftsmann vor Bücher

Stock-Datei-ID: 119785384

Sehr gefährliche Situation. Industriekühler...

Stock-Foto ID: 1371123314

VDMA Verbands-Police t

Fotolia ID: 11866209

Geschäftsmann mit Helm

Stock-Datei-ID: 000006116976

Gruppe Buisnessmenschen

Stock-Datei-ID: 000010172423

Industrie 4.0

Stock-Datei-ID: 973143870